

Fre1raum

Die Jugendbibliothek der Stadtbibliothek Ludwigshafen a.R.
Referentin: Diana Goldschmidt [sie/ihr]

Gliederung

- ▶ Entstehung aus der alten Kinder-und Jugendbibliothek
 - ▶ Alte Räumlichkeiten
 - ▶ Jugend-Clubs
- ▶ Einrichtungsplanung (Befragung der Clubs)
 - ▶ Ergebnis der Befragung
 - ▶ Vorbild Biblo Tøyen (Oslo)
- ▶ Umsetzung und Philosophie
- ▶ Aktuelle Nutzung
- ▶ Beantwortung Fragen aus der WebKonf zum Personalaufwand

Entstehung

- ▶ 1 Raum Kinder- / Jugendbibliothek (150 qm)
- ▶ Kaum Aufenthalt möglich / erwünscht
- ▶ Viele Nutzer von Mangas und 5.2 (Medien ab 12 Jahren)
- ▶ 1. Jugendbuchclub „Book Circle“ 12 - 18 Jahre seit 2008 (5-7 Mitglieder)
 - ▶ Jugendliche bei Lesesommer RLP angesprochen -> Mitglieder
 - ▶ Jeder liest was ihm Spaß macht - stellt vor
 - ▶ Inhalt der Treffen wird von Mitgliedern bestimmt: z.B. Hörbuch vertonen / wir lesen gemeinsam / wir reden über alles
 - ▶ 1x im Jahr Highlight: Übernachtung (Filme schauen, Spiele spielen, Escape Room / Krimidinner, gemeinsam Essen)
- ▶ 1. Manga-Club „Neko Warriors“ 12+ Jahre seit ca. 2015 (bis zu 30 Mitglieder)

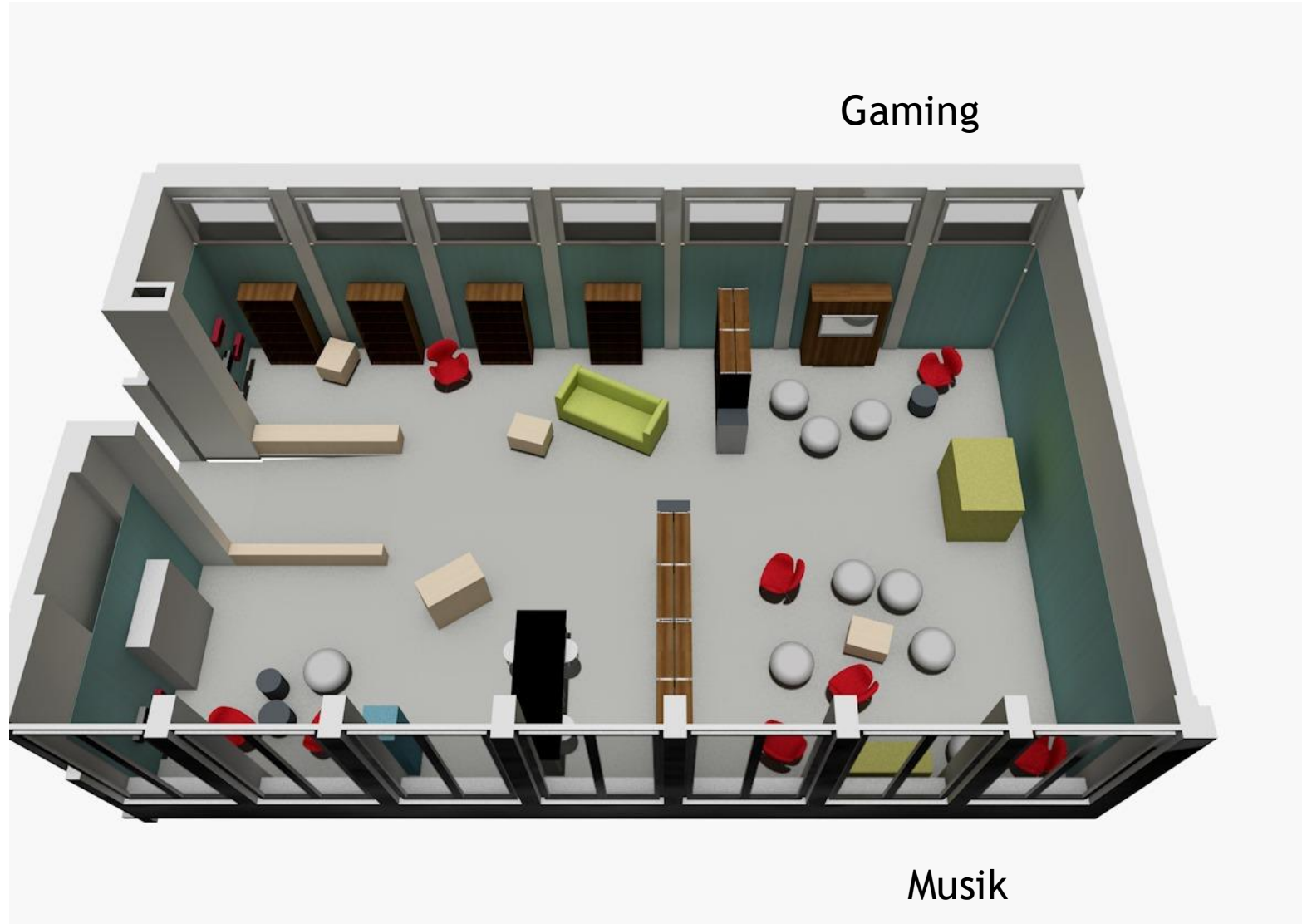
Bilder alter Raum



Einrichtungsplanung

- ▶ Neuer Raum in der Zentralbibliothek (Freiraum ab 2017 - ca. 80 qm)
- ▶ Alle Medien ab 12 Jahre (z.B. 5.2 + ausgewählte Sachbücher aus 6)
 - ▶ Auf Aktualität wird geachtet!
 - ▶ Buch-Regale sind nie komplett gefüllt -> Präsentation
 - ▶ Auch Medien ab 16 Jahren gezielt angeschafft
 - ▶ Großer Manga-Bereich
- ▶ Befragung der Mitglieder der Jugend-Clubs (Wie stellt ihr euch euren Raum vor?)
 - ▶ Damals Fehler nach Jugendbibliothek zu fragen
 - ▶ Heute würde nach Design-Thinking-Methode vorgegangen (wo habt ihr euch wohlgeföhlt und warum...)
- ▶ Einteilung in verschiedene Nutzungszonen
 - ▶ Gaming (Nintendo Switch)
 - ▶ Musik
 - ▶ Chillen
- ▶ Optische Orientierung an „Biblo Tøyen“ Oslo

Bilder der Planung



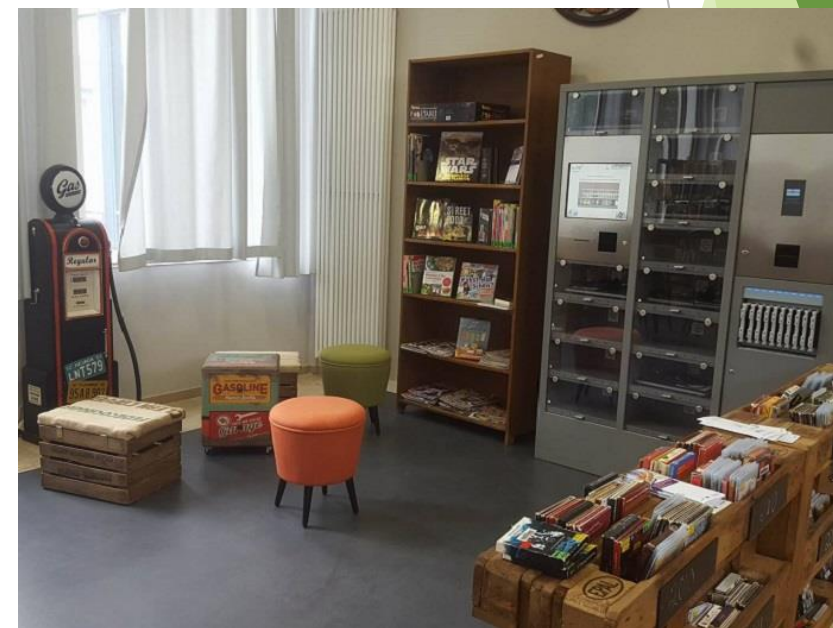
Bilder Biblo Tøyen



Quelle: www.artisantech.no



Bilder Freiraum



Umsetzung und Philosophie

- ▶ Kaum Sachbücher im Bestand (Freizeit und Trendthemen)
- ▶ Nutzung vor Ort kaum beschränken
 - ▶ Kein Lernraum sondern Freizeitraum
 - ▶ Lauter sein ist erlaubt
 - ▶ Möbel dürfen verrückt werden
 - ▶ Musik darf abgespielt werden
- ▶ Personal unterstützt und bietet Beschäftigung an
 - ▶ Regale und Buchstützen selbst gestalten
 - ▶ Bastel-Workshops
 - ▶ Freiraumdienst 14:00 - 18:00 Uhr
 - ▶ Ausgabe von Controllern
- ▶ Längerer Aufenthalt nur in Begleitung eines Jugendlichen!
 - ▶ Sie dürfen kleinere Geschwister mitnehmen
 - ▶ Sie dürfen Erwachsene mitnehmen
 - ▶ Alle anderen werden gebeten sich einen anderen Platz in der Zentrale zu suchen (4 Stockwerke)

Aktuelle Nutzung Freiraum

- ▶ Personal nur über die Wintermonate (Oktober - Ostern)
 - ▶ In den warmen Monaten nicht viel Betrieb
 - ▶ Personelle Engpässe
- ▶ Musikanlage nicht ersetzt
 - ▶ Vandalismus
 - ▶ Permanenter Reibungspunkt wegen der Lautstärke
- ▶ Jugendliche wollten ihre Ruhe
 - ▶ Bastelangebote wurden eingestellt
- ▶ Buchclubs finden überwiegend noch in dem Raum statt
 - ▶ „BookCircle“ für Teen's 1-2x im Monat
 - ▶ „Pageturner“ - für junge Erwachsene 1x im Monat
 - ▶ „Manga-Club - Next Gen“ für Teen's 1-2x im Monat

Aktuelle Nutzung Freiraum

- ▶ Gaming zur Zeit abgebaut
 - ▶ Es wird auf Gaming-Raum im 3. OG verwiesen
 - ▶ War eingeschränkt im Freiraum nutzbar wg. Jugendschutz (max. FSK 6 Spiele)
 - ▶ Zusätzlicher Betreuungsaufwand für Kollegen aus der Zentrale wenn Freiraum nicht besetzt
- ▶ Nutzung als Lernraum
 - ▶ Für Jugendliche / junge Erwachsene möglich
 - ▶ Aber Freizeitraum hat Vorrang -> Lautstärke
 - ▶ Zur Not wird auf die vielen Lernplätze im restlichen Haus verwiesen
- ▶ Vandalismus (LU-Innenstadt ist Brennpunkt)
 - ▶ Möbel angeritzt
 - ▶ Lichter von Couch zerstört
 - ▶ CD-Fach des Radios kaputt gemacht
 - ▶ Mitarbeiter herausgefordert (Gang's in der Bibliothek) -> Zeitweise Security-Einsatz
- ▶ Enger Kontakt / Zusammenarbeit mit Jugendbereich der Stadt + Street Worker + Haus des Jugendrechts

Nutzung im Ideenw3rk (3. OG, Makerspace, Gaming-Raum)

- ▶ Kreativ-Clubs
 - ▶ Cosplay-Club (benötigt Nähmaschinen) - 1x im Monat, teilweise mit Personal
 - ▶ Rollenspiel-Club (benötigt viel Platz und Tische) - 1x im Monat, ohne Personal
- ▶ Gaming-Clubs
 - ▶ Gaming-Society (Gaming-Raum, oder Makerspace mit Laptops) - 1x im Monat, ohne Personal
 - ▶ Bib-Zockt (Gaming-Raum, oder Makerspace mit Laptops) - 1x im Monat, mit Personal/FSJ
- ▶ Manga Club - junge Erwachsene (Braucht das Whiteboard im Makerspace) - 1x im Monat mit Personal
 - ▶ Schauen von Animes
 - ▶ Zeigen von Youtube Clips
 - ▶ Mangas online lesen, etc.
- ▶ 2h Gaming ab 12 Jahre mit Erlaubnis der Eltern (3 Laptops, 2 PC's, 2 Bildschirme für Konsolen, 2x Switch, 1x X-Box One, 1x PS 5)

Frage nach Personalaufwand: Für Clubs

- ▶ Person 1 - Halbtagskraft
 - ▶ 1 Buchclub (Book-Circle - Teen's)
 - ▶ **1-2 Termine im Monat**
- ▶ Person 2 - Vollzeitkraft
 - ▶ 2 Buchclubs (Pageturner - junge Erwachsene, die dem Book-Circle entwachsen sind ; Next-Chapter - Erwachsene die dem Pageturner entwachsen sind)
 - ▶ **2 Termine im Monat**
- ▶ Person 3 - Vollzeitkraft
 - ▶ 2 Buchclubs (Manga Club „Next Gen“ - Teen's, Manga Club „Neko Warriors“ - junge Erwachsene)
 - ▶ Cosplayclub (Teen's + junge Erwachsene)
 - ▶ Gaming-Club (Bib-Zockt - Teen's + junge Erwachsene)
 - ▶ **4 Termine im Monat, davon 1-2 teilweise auch von FSJ betreut**
- ▶ Erwähnenswert:
 - ▶ alle Themen sind Erlaubt. Wir reden auch mal gar nicht über Bücher
 - ▶ Teen's würden sich gerne öfter treffen
 - ▶ Ab dem Abschluß reicht 1x im Monat
 - ▶ Praktikanten mit in die Clubs schicken = oft neue Mitglieder

Frage nach Personalaufwand: Schicht im Freiraum

- ▶ Zur Zeit Besetzung Oktober bis Ostern dienstags bis freitags 15:00 - 17:00 Uhr
 - ▶ In den warmen Monaten haben wir kaum Probleme
 - ▶ Bibliothekar*in an der Beratung im 1.OG übernimmt anfallende Beratung
- ▶ Wir teilen uns die Dienste im Team und mit FSJ, da wir auch noch die Kinderbibliothek mit 2 Personen täglich besetzen
 - ▶ 2 Dienste FSJ
 - ▶ 2 Dienste Kollegen Kinder- und Jugendbibliothek (3 FaMI Vollzeit, 1 FaMI Teilzeit, 2 Bibliothekare Vollzeit)
- ▶ Findet ein Club im Freiraum statt, wird er nicht zusätzlich besetzt
- ▶ Erfahrungen:
 - ▶ Samstags Besetzung nicht notwendig
 - ▶ Öffnungszeiten 10 - 15 Uhr interessieren unsere Jugendlichen weniger
 - ▶ Dienst reicht auch ab 15:00 / 16:00 Uhr, dafür eher bis Ende besetzen (19 Uhr)

Vielen Dank!

Fragen?

- ▶ **Leitung Kinder- und Jugendbibliothek**
Themen: Organisation, Bestand, Jugendbuchclubs

Diana.Goldschmidt@Ludwigshafen.de, 0621/504-2596

- ▶ **Team Ideenwerk / Jugendbibliothek**
Themen: Clubs, Gaming, Makerspace, Manga/Anime/Cosplay

Annabell.Huwig@Ludwigshafen.de, 0621/504-2649